

# TELEPORTÁCI

## MNÍCH ZOS VÝCHODU

STRÝKO BING A TELEPORTÁCI CEZ BRÁNU V ČASE ODPREVADILI  
POSLEDNÉ DVE ZATÚLANÉ HISTORICKÉ OSOBNOSTI – CYRILA  
A METODA.



„TAK TO BY SME MÁLI,“ POVEDAL SI  
SPOKOJNE, „KONEČNE SI MÔŽEM SKOČIŤ  
PO SVOJU PEŇAŽENKU A VRECKOVÝ  
STROJ ČASU. A POTOM UŽ KONEČNE  
BRÁNU V ČASE ZAVRIEŤ.“

HNEĎ AKO DOHOVORIL, RYBIČKOU  
SKOČIL DO BRÁNY V ČASE.

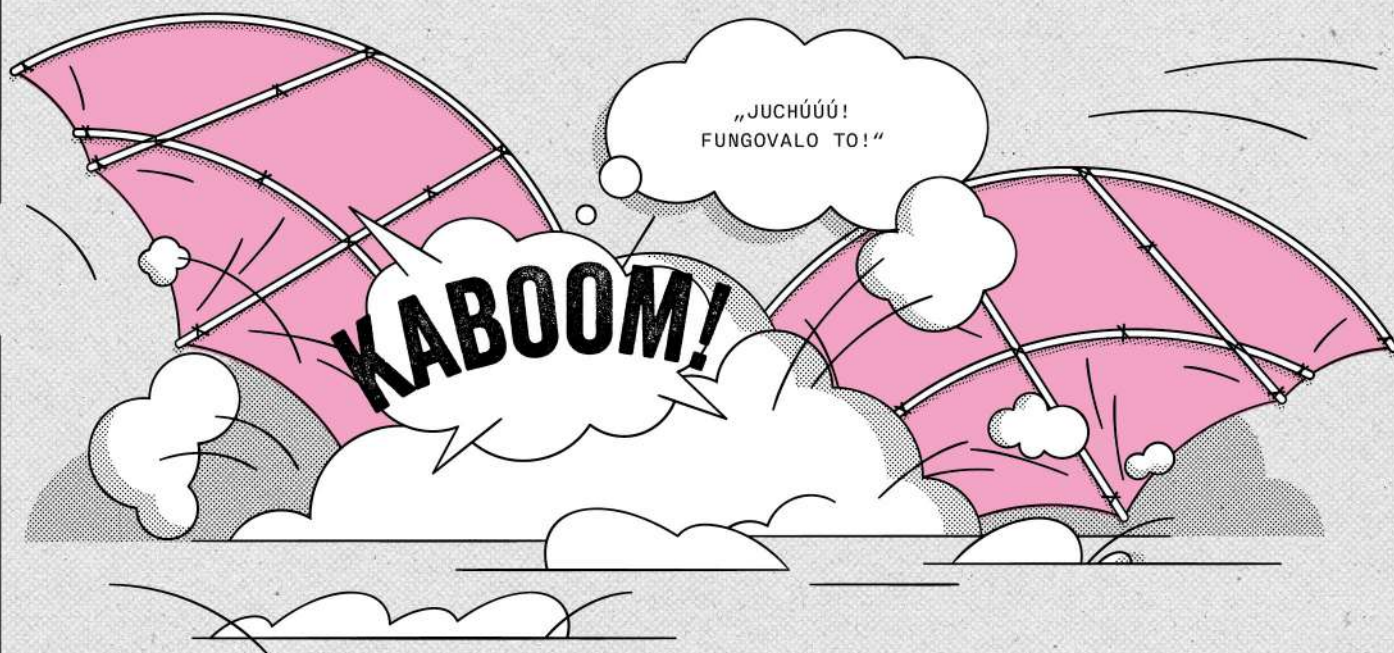




# 0 5 MINÚT NESKÔR

PO PIATICH MINÚTACH SA STRÝKO BING VRÁTIL AJ SO SVOJOU PEŇAŽENKOU A VRECKOVÝM STROJOM ČASU. V MOMENTE, KEĎ IŠIEL SPOLU S TÁŇOU A OTOM BRÁNU ČASU ZATVORIŤ, Z NEJ VYLETEL ČLOVEK. NA CHRBTI MAL PRIPEVNENÉ MECHANICKÉ KRÍDLA, VĎAKA KTORÝM VEDEL LIETAŤ.

„TO JE PREDSA LIETAJÚCI MNÍCH CYPRIÁN!“ ZAKRIČALA TÁŇA.



**SB:** „Ajajaj. Vyzerá to tak, že Cyprián pri náraze poškodil bránu v čase. Nevieť ju zatvoriť.“

**Q:** „Strýko? Asi sa nepotešíš. Z brány práve vyleteli ďalšie historické osobnosti!“

**T:** „Sú zase traja! Vidím Jozefa Krónera a majstra Pavla z Levoče. Toho tretieho nepoznám...“

**Q:** „To je predsa Andy Warhol!“

## 0 5 minút:

**SB:** „Tu máte podklady k hľadaniu Krónera, Warhola aj majstra Pavla.“

**Q:** „Vďaka, strýko! Ty sa postaráš o Cypriána? Vyzerá, že si pri náraze poranil hlavu.“

**SB:** „Áno. A tiež budem musieť opraviť bránu času. Nech ju môžeme konečne zavrieť!“

**T:** „Tak teda ahoj a do práce!“



**Pokračuj  
na úlohu č.1**

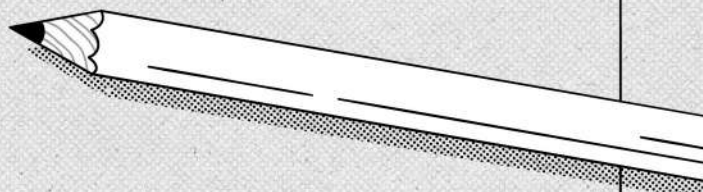
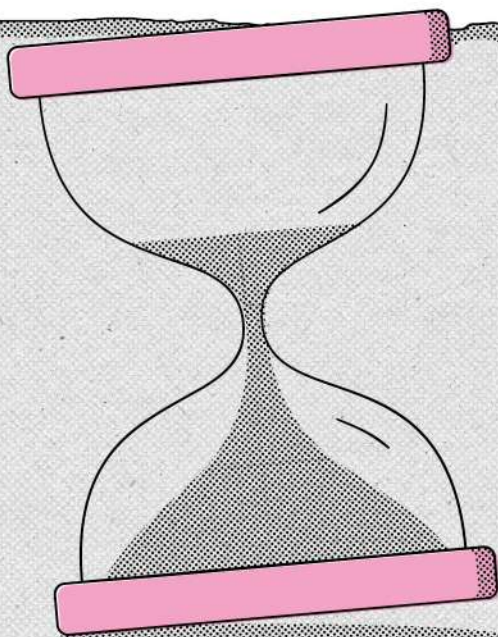


# HĽADÁ SA KRÓNER, MAJSTER PAVOL A WARHOL!

STRÝKO BING VYSLAL TELEPORTÁKOV NA VÝCHODNÉ SLOVENSKO S MAPOU A TROMA PRACOVNÝMI LISTAMI. VAŠOU ÚLOHOU JE ZISTIŤ, V KTOROM BODE NA MAPE SA NACHÁDZA KAŽDÁ Z UNIKNUTÝCH HISTORICKÝCH OSOBNOSTÍ.

## AKO PRACOVAŤ S PRACOVNÝM LISTOM?

- 1.** PODĽA INŠTRUKCIÍ V TEXTE, KTORÝ JE NA PRACOVNOM LISTE, VYSKLADAJTE CESTU KAŽDEJ Z HISTORICKÝCH OSOBNOSTÍ.
- 2.** POHYB HISTORICKÝCH OSOBNOSTÍ SI OZNAČTE DO MAPY.
- 3.** V MAPE A V TEXTOCH NA PRACOVNÝCH LISTOCH CHÝBAJÚ NÁZVY – MIEST, RIEK, POHORÍ ČI NÍŽIN. NEZABUDNITE ICH DOPLNIŤ!



→  
Pokračuj  
na pracovné  
listy





# CESTA

## JOZEFA KRÓNERA

**KOŠICE**

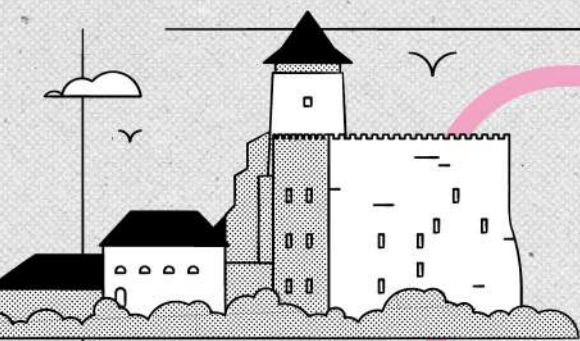
AKO PRVÉ ODOVZDAL STRÝKO BING TELEPORTÁKOM PODKLADY NA NÁJDENIE JOZEFA KRÓNERA. POMÔŽTE IM HO S POMOCOU MAPY VYSTOPOVAŤ!

Jozef Króner svoj pohyb po východnom Slovensku začal na čísle 3. Na plti splavil riekou \_\_\_\_\_. Odtiaľ sa vybral do najbližšieho bodu na juh od Dunajca. Bolo ním mesto Poprad – veľké mesto ležiace na úpätí Vysokých Tatier. Po krátkej prestávke v Poprade ďalej pokračoval do Spišskej Novej Vsi. Tá je na mape prvým bodom severne od rieky \_\_\_\_\_, pri \_\_\_\_\_. Po ceste zo Spišskej Novej Vsi sa zastavil na legendárnom Spišskom \_\_\_\_\_. Obdivoval z neho na chvíľu krásy prírody Spiša a jeho bohatú históriu s pamiatkami.

Z hradu na Spiši sa vybral na východ po rieke Hornád a pokračoval cez vodnú nádrž \_\_\_\_\_. Cesta ho priviedla až do druhého najväčšieho mesta na Slovensku – Košíc. Tu si samozrejme nemohol nechať ujsť kávičku v historickej časti mesta. Nevynechal ani návštevu košickej katedrály svätej Alžbety, kde počas modlitby rozjímal nad jej impozantnou architektúrou.

Z Košíc pokračoval ďalej na sever, cez úrodné roviny \_\_\_\_\_ kotliny okolo rieky \_\_\_\_\_, až do mesta Prešov. Prešov je známy nielen svojou bohatou históriou a kultúrnymi pamiatkami, ale aj tým, že sa tam kedysi ťažila \_\_\_\_\_. Po návšteve Prešova sa Króner vydal na severozápad po rieke \_\_\_\_\_ okolo Šarišskeho hradu. To ho priviedlo až do mesta Sabinov. Aj keď Sabinov je menšie mesto, ako kráľovské osídlenie má svoje miesto v histórii našej krajiny. V sabinovskom parku sa Króner nadhlo zahľadel na sochu \_\_\_\_\_. A práve tam ho Teleportáči našli!





# CESTA

## MAJSTRA PAVLA



STARÁ LUBOVŇA

TÁŇA S OTOM SA AKO DRUHÉHO ROZHODLI VYSTOPOVAŤ MAJSTRA PAVLA. ANI JEHO PRESUNY PO VÝCHODNOM SLOVENSKU NEVYZERALI JEDNODUCHO.

Cesta Majstra Pavla začala v malebných \_\_\_\_\_  
 \_\_\_\_\_ (číslo 37 na mape). Tieto vrchy sú známe svojou  
 bohatou faunou a flórou. Zo Slanských vrchov sa vybral na  
 juhovýchod k rieke Latorica, ktorá tečie cez zelené  
 údolia a polia \_\_\_\_\_ nížiny a vlieva sa  
 do nej rieka \_\_\_\_\_. Neskôr sa spája s riekou Ondava,  
 čím vyúsťujú do rieky \_\_\_\_\_.

Od Latorice pokračoval Majster Pavol priamo na sever  
 k Zemplínskej šírave. Tá je veľkou vodnou nádržou. Ponúka  
 množstvo rekreačných aktivít, ako je plavba na lodi či  
 rybolov. Odtiaľ sa vybral na severozápad k mestu Vranov  
 nad Topľou, ktoré sa nachádza priamo pri brehu rieky  
 \_\_\_\_\_ a severovýchodne od \_\_\_\_\_ vrchov.

Z Vranova nad Topľou pokračoval na severozápad k pohoriu  
 Čergov, proti toku rieky \_\_\_\_\_, ktorá tam pramení. Čergov  
 je obklopený zelenými \_\_\_\_\_ a ponúka nádherné výhľady na  
 okolitú krajinu. Z Čergova sa vydal na severozápad,  
 takmer k hranici s Poľskom. Tam sa zastavil  
 v historickom meste Stará Ľubovňa, kde ho ohromil  
 tamojší zachovalý Staroľubovniansky \_\_\_\_\_.

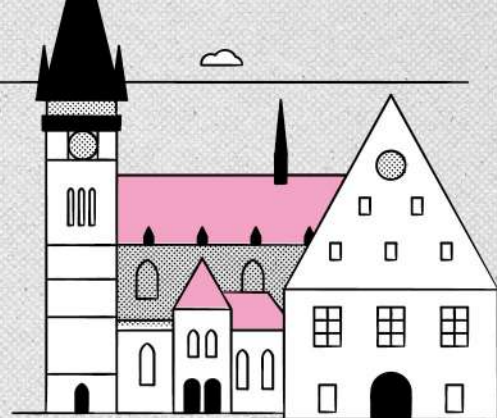
Majster Pavol svoju cestu ukončil na juh od Starej  
 Ľubovne, v malebnom meste Levoča. Tá je známa svojou  
 zachovalou historickou architektúrou a mestským  
 opevnením. V Levoči ho Teleportáči našli v jeho starej  
 dielni, kde dokončoval svoje ďalšie umelecké dielo.





# CESTA

## ANDYHO WARHOLA



BARDEJOV

ANDY WARHOL VRAJ NIKDY POČAS SVOJHO ŽIVOTA SLOVENSKO NENAVŠTÍVIL. ASI PRETO SI PO VYLETENÍ Z BRÁNY ČASU DOPRIAL PORIADNU PRECHÁDZKU. TÁNI S OTOM TAK NEZOSTÁVALO NIČ INÉ, LEN NASLEDOVAŤ JEHO KROKY AŽ DO...

Andy svoju cestu začal v pohorí \_\_\_\_\_ (číslo 17 na mape), cez ktoré prechádza dlhý \_\_\_\_\_. Z Braniska pokračoval na juh k mestu Gelnica, ktoré je známe svojou bohatou banskou históriou. Na východ od Gelnice sa nachádza vodná nádrž \_\_\_\_\_.

Z Gelnice sa Andy presunul na východ do mesta Trebišov, ktoré sa nachádza v úrodnej \_\_\_\_\_ nížine pri rieke \_\_\_\_\_. Z Trebišova sa vybral na severovýchod do blízkeho mesta Michalovce, cez ktoré preteká rieka \_\_\_\_\_. Michalovce sa tiež nachádzajú neďaleko veľkej vodnej nádrže Šírava. V Michalovciach si Andy oddýchol na kávičke na Námestí slobody. Z Michaloviec sa presunul na sever, k vodnej nádrži Domaša. Tej sa niekedy hovorí aj „Slovenské more“.

Z Domaše sa presunul do Bardejova. Ten sa nachádza na západ od Svidníka a na toku rieky \_\_\_\_\_. Tu sa kochal nad krásou starobylého mesta a jeho unikátnu architektúru.

Na záver svojej cesty zamieril smerom k Poľsku, kde sa na východ od Ondavskej vrchoviny dostal do Medzilaboriec. V tomto meste si nemohol nevšimnúť Múzeum Andyho Warhola. Vošiel doň a začal jeho návštevníkom dávať prednášku o svojej tvorbe. Práve v tomto múzeu ho našli Teleporťáci!



# JOZEF KRONER

AKO PRVÉHO NAŠLI TELEPORTÁCI JOZEFA KRÓNERA. V SABINOVE SA ZAHĽADEL NA SOCHU OSCARA A ZAMYSLENE SA NA ňU USMIEVAL.

## ŤAHÁK:

JOZEF KRONER BOL VÝZNAMNÝ SLOVENSKÝ HEREC. NARODIL SA V ROKU 1924 V STAŠKOVE. JEHO OTEC BOL VÁŠNIVÝ DIVADELNÍK, ČO OVPLYVNILO AJ JOZEFA A JEHO SÚRODENCOV. RODINA SA NESKÔR PRESŤAHOVALA DO POVAŽSKEJ BYSTRICE. POTOM ZAČAL KRONER ROZVÍJAŤ SVOJ TALENT NIELEN NA DIVADELNEJ SCÉNE, ALE AJ V ŠKOLE.

POČAS DRUHEJ SVETOVEJ VOJNY BOL KRONER VYSLANÝ NA NÚTENÉ PRÁCE V NEMECKU. PO VOJNE ZAČAL PRACOVAŤ AKO ROBOTNÍK, NO ZÁROVEŇ SA VENOVAL OCHOTNÍCKEMU DIVADLU. KRONER ZAČINAL SVOJU PROFESIONÁLNU HERECKÚ KARIÉRU V ARMÁDNOM DIVADLE V MARTINE. NESKÔR PÔSOBIL V ČINOHRE SND V BRATISLAVE.

SO SVOJÍM HERECKÝM TALENTOM SA PRESADIL AJ V TELEVÍZNYCH FILMOCH A SERIÁLOCH. JEHO VÝNIMOČNÝ HERECKÝ PREJAV A SCHOPNOSŤ VTAHNUŤ DIVÁKA DO DEJA HO UROBILI JEDNÝM Z NAJOBLÚBENEJŠÍCH HERCOV VTEDAJŠEJ DOBY. JOZEF KRONER SA STAL MIMORIADNE SLÁVNÝM PO SVOJEJ ÚLOHE VO FILME „OBCHOD NA KORZE“ Z ROKU 1965. ZA VÝKON V TOMTO FILME ZÍSKAL CENU OSCAR. FILM BOL NATOČENÝ V MESTE SABINOV A JEHO OKOLÍ, ČO PRIDÁVA NA VÝNIMOČNOSTI KRONEROVHO PRÍNOSU PRE SLOVENSKÚ FILMOVÚ TVORBU.

„TOTO SÚ MOJE POSTAVY. KAŽDÁ Z NICH, TO JE KUS MÔJHO ŽIVOTA.“



**Jozef Kroner**  
1924 – 1998

## OTÁZKY JOZEFA KRONERA:

1.	ZA AKÝ FILM SOM ZÍSKAL CENU OSCAR?
2.	KDE SOM SA NARODIL?
3.	V AKOM DIVADLE SOM ZAČAL SVOJU PROFESIONÁLNU KARIÉRU?



# MAJSTER PAVOL Z LEVOČE

AKO DRUHÉHO NAŠLI TELEPORŤÁCI MAJSTRA PAVLA. V LEVOČI DOKONČOVAL SVOJE REZBÁRSKE DIELA.

**ŤAHÁK:**

MAJSTER PAVOL Z LEVOČE BOL VÝZNAMNÝM REZBÁROM A SOCHÁROM, KTORÝ SVOJOU PRÁCOU OBOHATIL NAJMÄ LEVOČU A CELÚ OBLASŤ SPIŠA. NARODIL SA PŘIBLIŽNE MEDZI ROKMI 1465 A 1470 A ZOMREL MEDZI ROKMI 1537 A 1542. PO ROKU 1500 SA USADIL V LEVOČI, KDE SI ZALOŽIL DIELŇU A PÔSOBIL AKO REZBÁR A PRAVDEPODOBNE AJ MALIAR. JEHO DIELA NESÚ VÝRAZNÉ NESKOROGOTICKÉ A RENESANČNÉ ČRTY.

MAJSTER PAVOL SA PRESLÁVIL NAJMÄ VYTVORENÍM NAJVVYŠŠIEHO DREVENÉHO OLTÁRA NA SVETE. TEN SA NACHÁDZA V LEVOČSKEJ BAZILIKE SV. JAKUBA. SO SVOJIMI SPOLUPRACOVNÍKMI PRACOVAL VEĽA A HORLIVO. AJ PRETO SA Z JEHO TVORBY DODNES ZACHOVALO VEĽKÉ MNOŽSTVO DIEL, KTORÉ VZNIKLI NA VÝCHODNOM A STREDNOM SLOVENSKU. JEHO PRÁCE ZDOBIA NIELEN LEVOČU, ALE AJ ĎALŠIE MESTÁ AKO SABINOV, BANSKÁ BYSTRICA ALEBO KEŽMAROK.

VĎAKA SVOJMU TALENTU A VYTRVALOSTI SA MAJSTER PAVOL STAL REZBÁRSKOU AUTORITOU V LEVOČI. JEHO DIELA SÚ DÔKAZOM ROZVOJA LEVOČSKÉHO REGIÓNU POČAS JEHO ŽIVOTA. MAJSTER PAVOL BOL SPOLOČENSKY VÝZNAMNOU OSOBNOSŤOU. POTVRDZUJE TO AJ JEHO ČLENSTVO V LEVOČSKEJ MESTSKEJ RADE A PRÍSLUŠNOSŤ K ZNÁMYM CIRKEVNÝM SPOLOČENSTVÁM.

„NEVIEME TEN OLTÁR UROBIŤ EŠTE VYŠŠÍ?“



**Majster Pavol z Levoče**  
asi 1465 – 1542



## OTÁZKY MAJSTRA PAVLA Z LEVOČE:

- |    |   |
|----|---|
| 1. | KDE SA NACHÁDZA NAJVVYŠŠÍ DREVENÝ OLTÁR NA SVETE, KTORÝ SOM VYTVORIL? |
| 2. | NEVIETE, KEDY SOM SA PŘIBLIŽNE NARODIL? AKOSI SOM NA TO ZABUDOL.      |
| 3. | VIETE, V KTORÝCH MESTÁCH OKREM LEVOČE SOM PRACOVAL?                   |



# ANDY WARHOL

AKO TRETIEHO NAŠLI TELEPORŤÁCI ANDYHO WARHOLA. V MÚZEU V MEDZILABORCIACH NÁVŠTEVNÍKOM NADŠENE VYSVETĽOVAL ZMYSEL SVOJICH DIEL.

## ŤAHÁK:

ANDY WARHOL SA NARODIL 6. AUGUSTA 1928 V PITTSBURGHU V AMERICKOM ŠTÁTE PENNSYLVÁNIA. JEHO RODIČIA POCHÁDZALI Z RAKÚSKO-UHORSKA, Z RUSÍNSKEJ DEDINY MIKOVÁ PRI MEDZILABORCIACH. UMELECKÝ TALENT SA UŇHO PREJAVIL, KEĎ ŠTUDOVAL PRIEMYSELNÉ UMENIE NA CARNEGIEHO TECHNOLOGICKOM INŠTITÚTE.

V 60. ROKOCH MINULÉHO STOROČIA ZAČAL S IKONICKÝMI MALBAMI SLÁVNÝCH AMERICKÝCH OSÔB A VÝROBKOV. MEDZI NE PATRIA SÉRIE DIEL ZACHYTÁVAJÚCICH HERECKÚ HVIEZDU MARILYN MONROE, PLECHOVKY CAMPBELLOVEJ POLIEVKY, FLAŠE COCA-COLY A ĎALŠIE. JEHO DIELA MALI VEĽMI ŠPECIFICKÝ A NA POHLAD JEDNODUCHÝ ŠTÝL. TENTO VÝTVARNÝ ŠTÝL SA NAZÝVA POP ART.

ANDY WARHOL SVOJE DIELA TVORIL PREVAŽNE V AMERICKOM MESTE NEW YORK. PRÁVE TAM ZALOŽIL UMELECKÚ KOMUNITU A ŠTÚDIO, KTORÉ SA NAZÝVALO „THE FACTORY“ (PO SLOVENSKY „TOVÁREŇ“). V ŠTÚDIU ZAMESTNÁVAL A USMERŇOVAL „UMELECKÝCH PRACOVNÍKOV“. SPLOČNE VYTVORILI OBROVSKÉ MNOŽSTVO SVETOZNÁMYCH DIEL POP ARTU. NA JEHO POČESŤ MU JE V MEDZILABORCIACH VENOVENÉ MÚZEUM.

„V BUDÚCNOSTI BUDE KAŽDÝ NA 15 MINÚT SLÁVNÝ. AJ VY!“



Andy Warhol  
1928 – 1987

## OTÁZKY ANDYHO WARHOLA:

1.	NAVŠTÍVIL SOM VÔBEC NIEKEDY SLOVENSKO?
2.	SVOJE ŠTÚDIO V NEW YORKU SOM MILOVAL. VIETE, AKO SA VOLÁ?
3.	AKÉ SLÁVNE AMERICKÉ OSOBNOSTI A VÝROBKY SOM ZAČAL MALOVAŤ V 60. ROKOCH 20. STOROČIA?





## 2. Kapitola

# V DOLINÁCH!

PO DLHÝCH HODINÁCH TELEPORTOVANIA PO SLOVENSKU  
ODPREVADILI TELEPORŤÁCI SPÄŤ DO MINULOSTI AJ ANDYHO  
WARHOLA. A SAMOZREJME AJ ZOTAVENÉHO MNÍCHA CYPRIÁNA.  
SPOLU SO STRÝKOM BINGOM STÁLI PRED BRÁNOU V ČASE  
A ZADUMANE NA ŇU HĽADELI.

**O:** Na čo teraz čakáme? Začínam byť hladný.

**T:** Ja požadujem a čakám na viac príležitostí  
pre ženské osobnosti vo verejnom živote.  
Strýko, ty čakáš na čo?

**SB:** Neviem. Na záver tejto šlamastiky by som  
prijal niečo slávnostné. Pesničku?

Vtom sa z brány času vynorila hlava Karola  
Duchoňa, ktorý začal spievať.

Hneď po tom, čo Karol Duchoň dospieval,  
strýko Bing bránu v čase zatvoril.

„V dolinááááááách...“



**ZAP!**

**gamifactory**

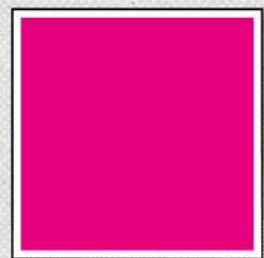


MINISTERSTVO  
ŠKOLSTVA, VÝSKUMU,  
VÝVOJA A MLÁDEŽE  
SLOVENSKEJ REPUBLIKY

Herný dizajn: Šimon Rabatin  
Grafický dizajn: Tomáš Galajda  
Naratívny dizajn a produkcia:  
Jakub Žaludko a Ľubica Ťapajová  
Jazyková korektúra: Ivana Cingelová

Viac vzdelávacích hier nájdete na  
[www.gamifactory.eu](http://www.gamifactory.eu)

Vydalo Impact Games v roku 2024



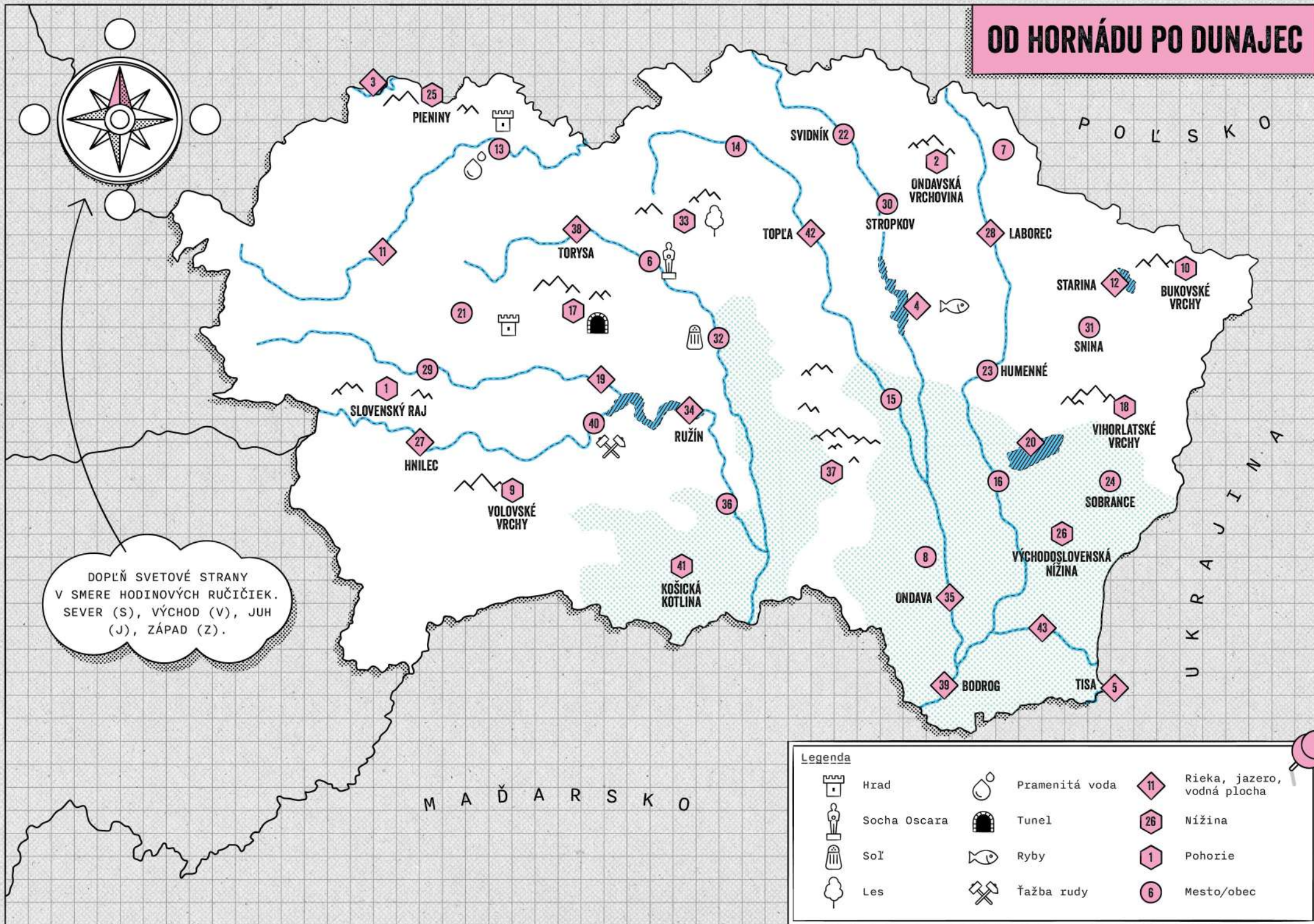
tu nájdete  
správne  
odpovede



# OD HORNÁDU PO DUNAJEC



DOPLŇ SVETOVÉ STRANY  
V SMERE HODINOVÝCH RUČIČIEK.  
SEVER (S), VÝCHOD (V), JUH  
(J), ZÁPAD (Z).



## Legenda

	Hrad		Pramenitá voda		11	Rieka, jazero, vodná plocha
	Socha Oscara		Tunel		26	Nížina
	Soľ		Ryby		1	Pohorie
	Les		Ťažba rudy		6	Mesto/obec